



Kanton Zürich  
Baudirektion  
Amt für Abfall, Wasser, Energie und Luft  
**Abteilung Wasserbau**



**Abteilungsleitung  
Dr. Christian Marti**  
Walcheplatz 2  
043 259 43 42  
christian.marti@bd.zh.ch



**Geoinformation und  
Hydrometrie  
Marco Walser**  
Walcheplatz 2  
043 259 43 54  
marco.walser@bd.zh.ch



**Gewässernutzung  
Christoph Noll**  
Walcheplatz 2  
043 259 39 55  
christoph.noll@bd.zh.ch



**Planung  
Dr. Stephan Suter**  
Walcheplatz 2  
043 259 32 21  
stephan.suter@bd.zh.ch



**Bau  
Dr. Matthias Oplatka**  
Walcheplatz 2  
043 259 32 11  
matthias.oplatka@bd.zh.ch



**Beratung und  
Bewilligung  
Martin Schmidt**  
Walcheplatz 2  
043 259 31 48  
martin.schmidt@bd.zh.ch



**Gewässerunterhalt  
Hein van der Plas**  
Walcheplatz 2  
043 259 31 67  
hein.vanderplas@bd.zh.ch

Kanton Zürich  
Baudirektion  
Amt für Abfall, Wasser, Energie und Luft  
Abteilung Wasserbau  
Walcheplatz 2  
8090 Zürich  
043 259 32 24  
wasserbau@bd.zh.ch

**hinschauen – entwickeln – handeln**



Kanton Zürich  
Baudirektion  
Amt für Abfall, Wasser, Energie und Luft

# Abteilung Wasserbau

Wir schützen die Bevölkerung vor Hochwasser und sorgen für eine sorgsame Nutzung unserer Seen, Flüsse und Bäche. Gleichzeitig gestalten wir sie als wertvolle Natur- und Erholungsräume.



**Messen**



**Planen**



**Unterhalten**



**Beraten**



**Bauen**



**Nutzen**



## Grundlagen erarbeiten

Wir erheben und pflegen die Geoinformationsdaten der Gewässer und messen laufend die Abflüsse und den Wasserstand an den Fliessgewässern und Seen. Wir erkennen frühzeitig Hochwassergefahren und können rechtzeitig Massnahmen ergreifen.

**20**

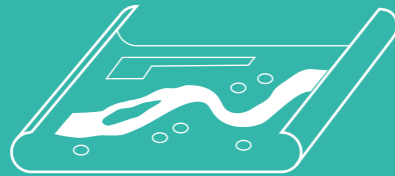
Themen Geoinformation zu pflegen

**84**

hydrometrische Messstationen

**3550 km**

Flüsse und Bäche



## Planen

Wir sorgen mit der Festlegung des Gewässerraums und der Prüfung der Nutzungspläne für genügend Raum für die Gewässer. Wir kartieren die Naturgefahren und zeigen den Gemeinden, wo Siedlungen durch Hochwasser gefährdet sind und was sie dagegen unternehmen können.

**160**

Nutzungspläne zur Prüfung pro Jahr

**550 km**

Gewässerraum im Siedlungsgebiet

**20%**

des Siedlungsgebiets von Naturgefahren betroffen



## Gewässer unterhalten und pflegen

Wir unterhalten die Uferböschungen, pflegen Gehölze und mähen Wiesen an kantonalen Gewässern. Wir halten Bauwerke im und am Gewässer instand. Wir schaffen mit dem Unterhalt ökologisch wertvolle, attraktive und hochwassersichere Fliessgewässer.

**1600**

Fussballfelder Pflegefläche

**860 km**

Uferlänge

**20 000 Std.**

Mäharbeit pro Jahr

«Lebendige und sichere Gewässer für Mensch und Umwelt»



## Beraten und bewilligen

Wir sind Ansprechpartner für Private, Planer und öffentliche Stellen zu Fragen des Bauens im und am Gewässer und zum Schutz vor Hochwasser. Wir vermitteln einen fairen Ausgleich der unterschiedlichen Interessen.

**1000**

Bewilligungen für Bauvorhaben an Fliessgewässern pro Jahr

**200**

Hochwasserschutz- und Revitalisierungsprojekte der Gemeinden begleitet



## Nutzen und beaufsichtigen

Wir vergeben Konzessionen für Bootsplätze, Flusskraftwerke und Wasserentnahmen. Wir beaufsichtigen Stauanlagen und Rückhaltebecken. Wir sorgen für eine sichere Gewässernutzung; zum Schutz der Bevölkerung und der Umwelt.

**150**

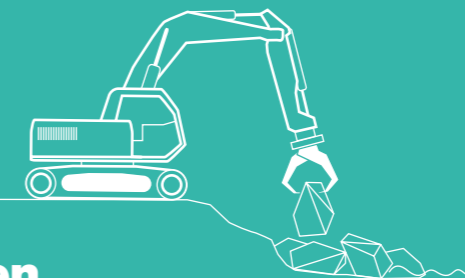
Konzessionen erteilt pro Jahr

**100**

Baubewilligungen am See überprüft pro Jahr

**250**

Stauanlagen zu beaufsichtigen



## Bauen

Wir sind Bauherr von Hochwasserschutz- und Revitalisierungsprojekten an den grösseren Gewässern. Wir setzen das Generationenprojekt der Gewässerrevitalisierungen um, das den Menschen und der Natur gleichermaßen dient.

**15 Mio. Fr.**

Investitionen in den Hochwasserschutz pro Jahr

**100 km**

revitalisierte Gewässer in den nächsten 20 Jahren