



Kanton Zürich
Baudirektion
Amt für Abfall, Wasser, Energie und Luft

Abteilung Gewässerschutz



Abteilungsleitung Dr. Andrew Faeh

Stampfenbachstrasse 14
043 259 32 07
andrew.faeh@bd.zh.ch



Siedlungs- entwässerung Stefan Schmid

Stampfenbachstrasse 14
043 259 32 22
stefan.schmid@bd.zh.ch



Oberflächen- gewässerschutz Dr. Pius Niederhauser

Hardturmstrasse 105
043 259 91 70
pius.niederhauser@bd.zh.ch



Bevölkerungsschutz Andreas Meyer

Stampfenbachstrasse 14
043 259 32 63
andreas.meyer@bd.zh.ch



Grundwasser und Wasserversorgung Marco Ghelfi

Stampfenbachstrasse 14
043 259 39 63
marco.ghelfi@bd.zh.ch



Gewässerschutzlabor Dr. Christian Götz

Hardturmstrasse 105
043 259 91 60
christian.goetz@bd.zh.ch



Abwasser- reinigungsanlagen Daniel Rensch

Hardturmstrasse 105
043 259 91 50
daniel.rensch@bd.zh.ch

Kanton Zürich
Baudirektion
Amt für Abfall, Wasser, Energie und Luft
Abteilung Gewässerschutz
Stampfenbachstrasse 14
8090 Zürich
043 259 32 07
gewaesserschutz@bd.zh.ch

hinschauen – entwickeln – handeln



Kanton Zürich
Baudirektion
Amt für Abfall, Wasser, Energie und Luft

Abteilung Gewässerschutz

Wir sorgen für sauberes Wasser als Lebensgrundlage. Dazu überwachen und sichern wir die Wasserqualität der Seen, Flüsse, Bäche und des Grundwassers. Zusammen mit den Gemeinden gewährleisten wir eine sichere und kostengünstige Trinkwasserversorgung und Abwasserentsorgung. Bei Gewässer- und Bodenverschmutzungen unterstützen wir Feuerwehr und Polizei.

Oberflächen- gewässer- schutz



Siedlungs- entwässerung



Bevölkerungs- schutz



Grundwasser und Wasser- versorgung

Abwasser- reinigungs- anlagen

Oberflächen- gewässerschutz

Das Gewässermonitoring funktioniert als Frühwarnsystem, liefert Entscheidungsgrundlagen, dient der Wirkungskontrolle und bildet die Grundlage für eine umfassende Information von Gesellschaft und Politik.

150
Stellen
an Fließgewässern

+

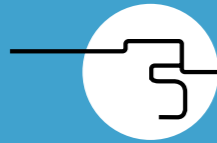
5 Seen
werden periodisch beurteilt



Siedlungsentwässerung

Wir beraten Gemeinden, Planer und Private zu Fragen der Entwässerung und prüfen und bewilligen Entwässerungsplanungen und -anlagen. Zudem kontrollieren wir Landwirtschaftsbetriebe und stellen dadurch den baulichen Gewässerschutz auf den Betrieben sicher.

6600 km
öffentliches Kanalnetz



11 Mia. Fr.
Wiederbeschaffungswert
(9000.-/Einwohner)



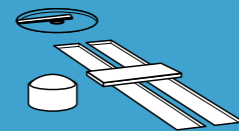
700
Landwirtschafts-
betriebe
werden jährlich kontrolliert



Abwasserreinigungsanlagen

Wir beraten, messen und kontrollieren die Zürcher ARA und sorgen für eine betriebssichere und kostengünstige Abwasserreinigung mit hoher Wasserqualität im Ablauf der Anlagen.

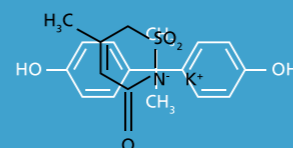
215 ARA
für 4 bis 400 000 Personen



250 Mio. m³
oder Hunderttausend Olympia-
schwimmbecken voll Abwasser
wird jährlich gereinigt.



**Mikro-
verunreinigungen**
im Wasser werden
auf ARA reduziert



«Saubereres
Wasser für
Mensch und
Umwelt»

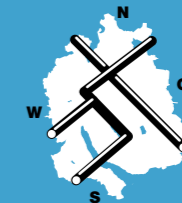
Grundwasser und Wasserversorgung

Wir setzen uns für den qualitativen und quantitativen Schutz des Grundwassers als wichtigste Trinkwasserressource ein und stellen mit dem kantonalen Trinkwasserverbund insbesondere mit Blick auf Bevölkerungswachstum und die Folgen des Klimawandels sicher, dass auch künftige Generationen ausreichend mit einwandfreiem Trinkwasser versorgt werden können.

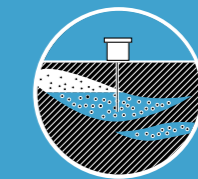
250 l
Trinkwasser
verbraucht jeder
Einwohner pro Tag



**Kantonaler
Trinkwasser-
verbund**
für den grossräumigen
Wasseraustausch



60%
des Trinkwassers
stammen aus Grund-
und Quellwasser



Bevölkerungsschutz

Gerät die Ver- und Entsorgung im Kanton Zürich bei aussergewöhnlichen Ereignissen aus dem Lot, koordiniert das AWEL die Technischen Betriebe in der kantonalen Führungsorganisation. Der Pikettdienst setzt sich bei Gewässer- und Bodenverschmutzungen für die Umwelt ein.

24/7
einsatzbereit
Fachliche Unterstützung
der Einsatzkräfte rund
um die Uhr



Gewässerschutzlabor

Unser Labor erhebt, untersucht und beurteilt Umweltproben im Rahmen des Vollzugs der Gewässer- und Umweltschutzgesetzgebung. Das akkreditierte Gewässerschutzlabor dient verschiedenen Fachstellen des Kantons Zürich, anderen Kantonen sowie dem Bund als Kompetenzzentrum für Gewässer- und Umweltanalytik.

6000
Umweltproben
werden jährlich für die
Beurteilung der Gewässer-
und Umweltqualität
untersucht



210
Einsätze
pro Jahr aufgrund von
akuten Gewässer- und
Bodenverschmutzungen

