



**Kanton Zürich
Volkswirtschaftsdirektion**

Flughafenbericht

2023

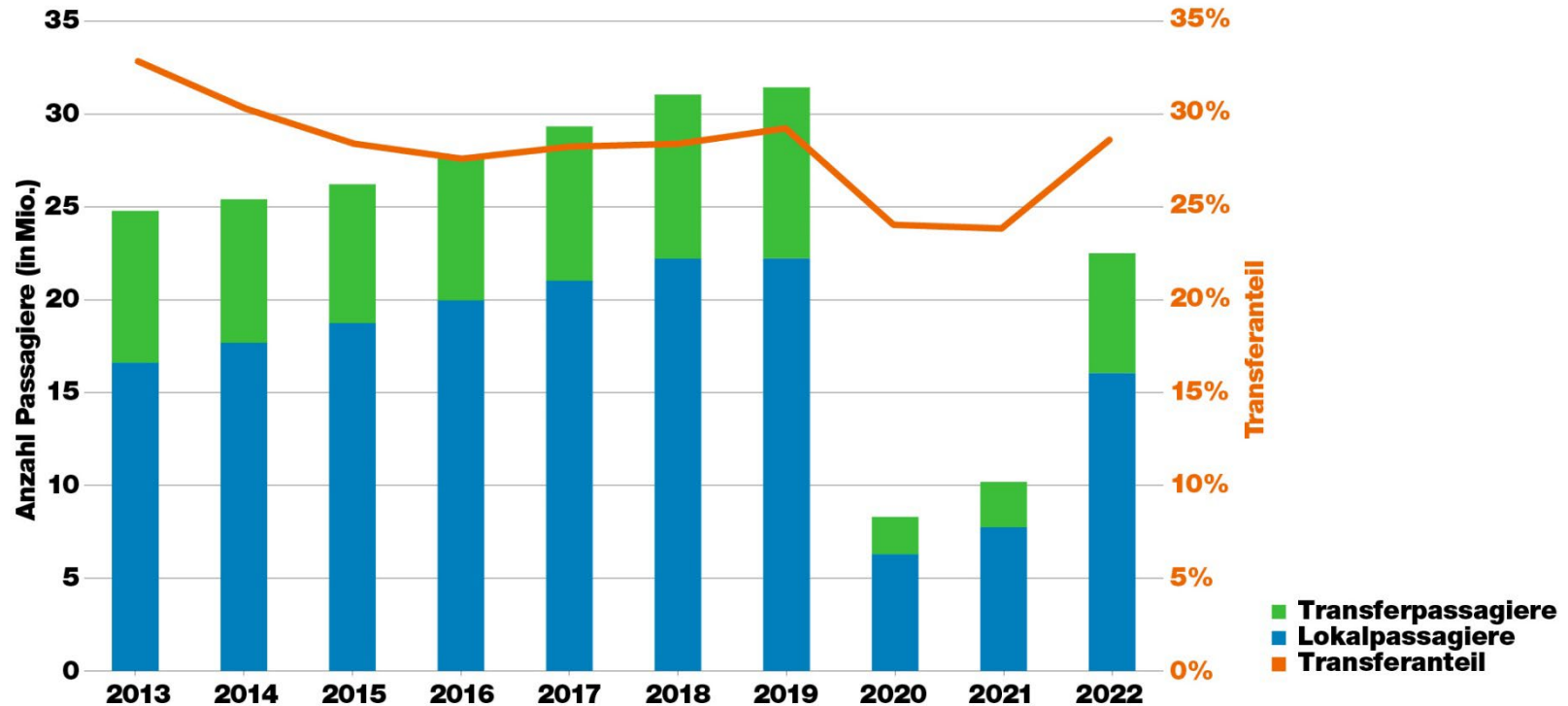
7. Dezember 2023

Carmen Walker Späh, Regierungsrätin

Alex Bristol, CEO Skyguide

**Oliver Buchhofer, Pilot und Mitglied erweiterter SWISS-
Geschäftsleitung**

Starke Erholung nach Pandemie

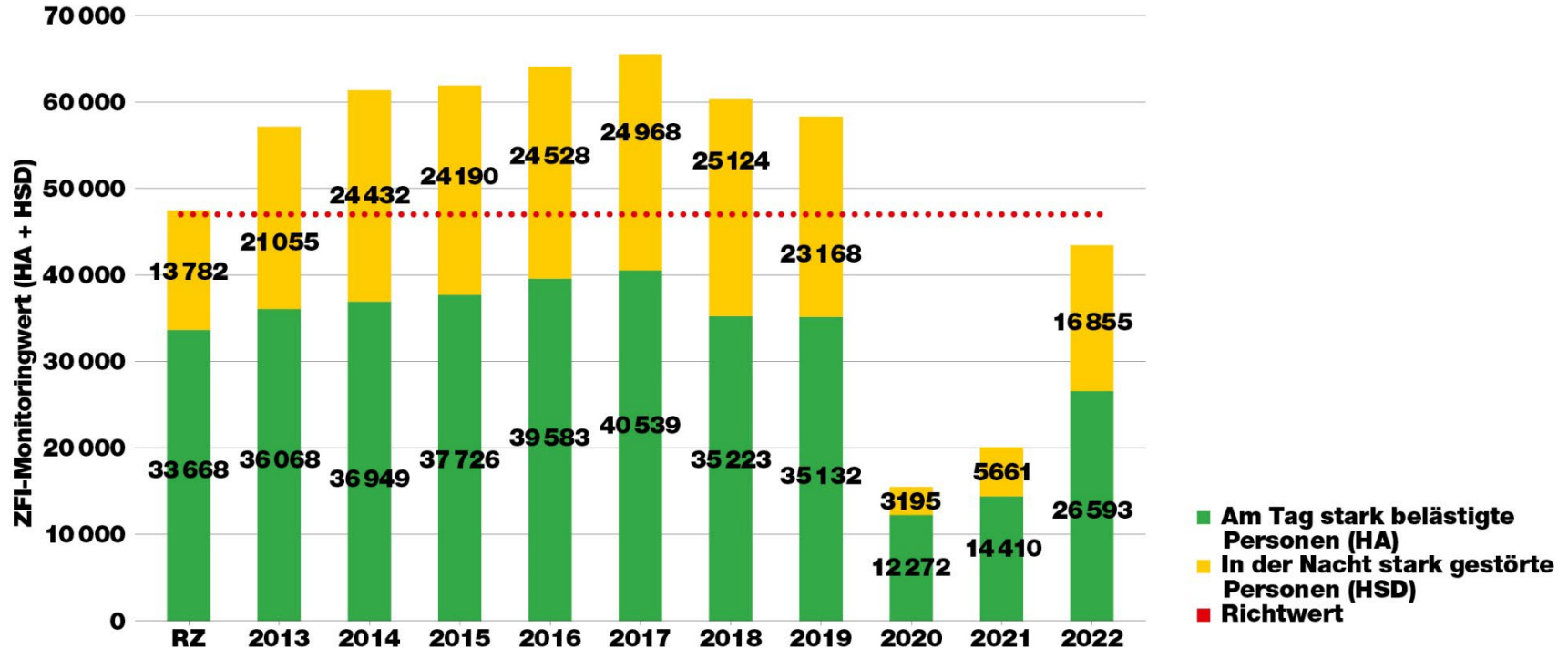


Das Jahr 2022 im Überblick

- **Stand der Flugbewegungen**
 - 216 600 Flugbewegungen
 - Somit deutlich unter 320 000
- **ZFI-Richtwert weiterhin unterschritten:**
 - Rund 43 400 Fluglärm-betroffene (ZFI-Monitoringwert)
 - Somit unter Richtwert von 47 000

(§ 3 Abs. 1, 3 und 4 Flughafengesetz)

ZFI-Richtwert unterschritten

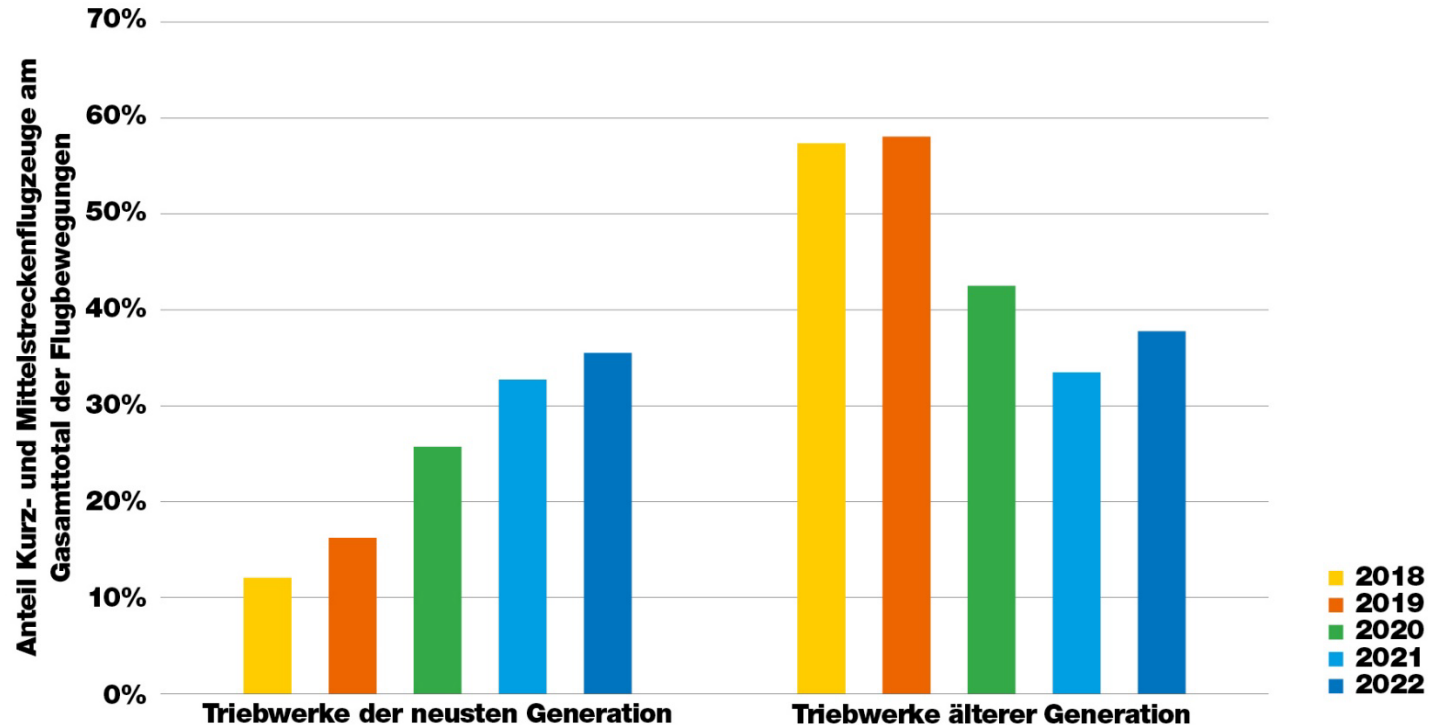


Das Jahr 2022 im Überblick

- **Stand der Flugbewegungen**
 - 216 600 Flugbewegungen, davon 10 000 nachts
 - Somit deutlich unter 320 000
- **ZFI-Richtwert weiterhin unterschritten:**
 - Rund 43 400 Fluglärm Betroffene (ZFI-Monitoringwert)
 - Somit unter Richtwert von 47 000
- **Überprüfung der Einhaltung der Nachtflugordnung**
 - Es fanden rund 2300 Flüge zw. 23 und 06 Uhr statt
 - 4 Meldungen ans BAZL
- **Überprüfung der Einhaltung der An- und Abflugrouten**
 - 4600 Abweichungen festgestellt
 - Davon 1500 weiter abgeklärt
 - Keine Meldungen ans BAZL

(§ 3 Abs. 1, 3 und 4 Flughafengesetz)

Anteil neuer Flugzeugtypen wächst



Die Eigentümerstrategie

Erwartungen (strategische Ziele):

- Volks- und verkehrswirtschaftlichen Bedeutung des Flughafens Zürich (Erreichbarkeit und Qualität)
- Umweltschutz
- Unternehmensführung
- Beziehungspflege

(RRB Nr. 1003/2015)

Erwartungen allesamt erfüllt:

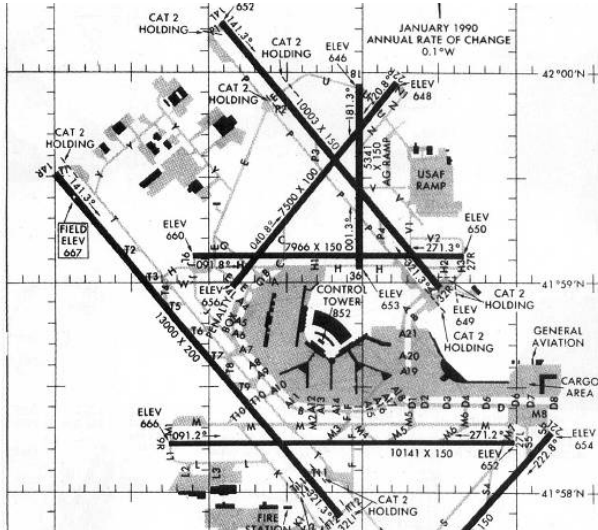
- Erreichbarkeit: übertroffen (Ziel 8. Platz)
 - Global: 7. Platz
 - Europa: 8. Platz
- Qualität: erreicht (Ziel 8. Platz global oder 3. Platz in Europa)
 - Global: 8. Platz
 - Europa: 4. Platz
- Umweltschutz, Unternehmensführung und Beziehungspflege: erreicht

Situation Flughafen Zürich



Kein Parallelpistenbetrieb möglich

70 % Betrieb der sich kreuzenden Pisten 16 und 28



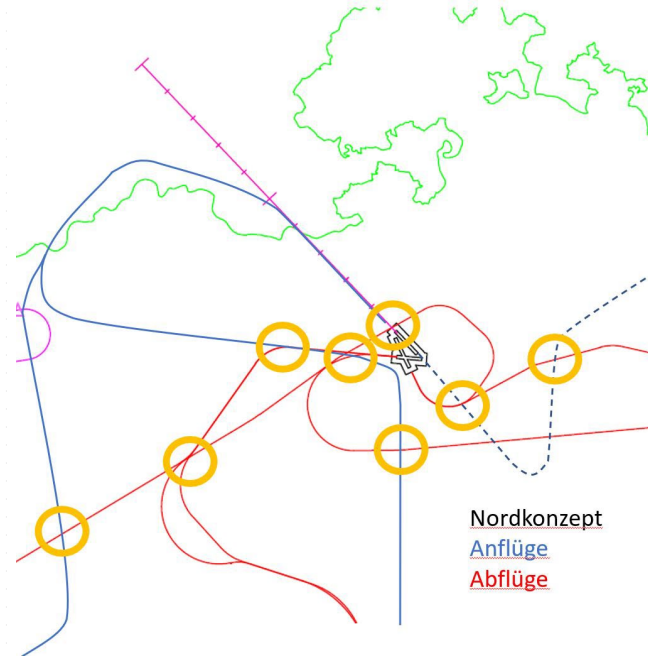
Ausserordentlich hohe Komplexität im internationalen Vergleich

skyguide

Kreuzungen am Boden



Kreuzungen in der Luft





- Flughafen Zürich: Geringe Fehlertoleranz aufgrund hoher operationeller Komplexität
- Hohe Störungsanfälligkeit führt regelmässig zu Verspätungen



Flughafensystem

- Stabilität des Flughafensystems wird erhöht
- Alle Anflüge auf gleicher Piste
- Massive Reduktion der Ausnahmen
- Störungsanfälligkeit wird verringert
- Erhöhung der Verfügbarkeit des Ostkonzepts
- Planbarkeit für alle Beteiligten erhöhen



Umweltauswirkungen

- Verzögerungen reduzieren
- Sensitive Tagesrand- und Nachtstunden entlasten
- Fluglärmbelastung insgesamt verringert

skyguide

SWISS fokussiert auf Stabilität und Pünktlichkeit

**Oliver Buchhofer, Head of Operations
Swiss International Air Lines**

Medienkonferenz zum Flughafenbericht 2023
7. Dezember 2023



Trotz schwierigerem Aviatikumfeld war SWISS im Sommer 2023 die stabilste Airline Europas

Herausforderungen



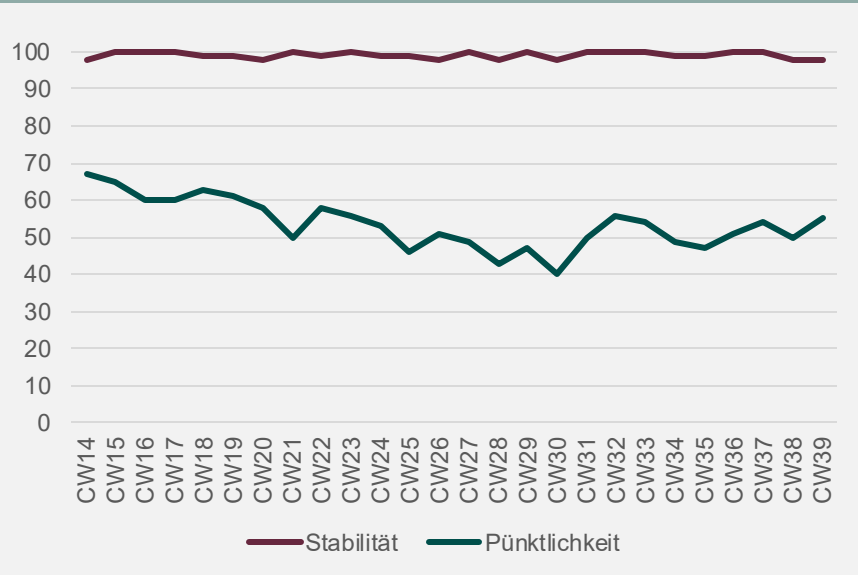
Kapazität (in %)



SWISS fliegt aktuell mit zirka 10% weniger Kapazität am Markt als vor der Krise

Exogene Faktoren haben direkte Auswirkungen auf unsere Pünktlichkeit

Pünktlichkeit & Stabilität (in %)



Massnahmen

Kurzfristig (für 2024)

- Optimierte Reserveplanung (Staff/Flugzeuge)
- Personalaufbau
- Angepasste Flugzeiten
- Datenbasierte Verkehrssteuerung und -priorisierung
- Spezifischere Wetterprognostik

Langfristig (für 2025ff)

- Entflechtung An- und Abflüge
- Verbesserung flugbetriebliche Infrastruktur

SWISS sichert am Hub Zürich die Anbindung der Schweiz an die Welt



Grosse Bedeutung des Luftverkehrs:

- Drehkreuz der SWISS sichert qualitativ hochstehende Anbindung der Schweiz
- Standortattraktivität (Unternehmen und Tourismus)
- Wertmässig 50% der Waren werden über Luftverkehr eingeführt.

Für ein zukunftsfähiges Hubsystem benötigen wir:

- Sicherung heutiger Betriebszeiten
- ausreichende Kapazitäten in Spitzenzeiten
- robuste Kapazitäten
- effiziente Verfahren am Boden und in der Luft

Sicherung volkswirtschaftliche Leistung Luftverkehr → effizientes Drehkreuz ZRH

SWISS sagt Ja zur Pistenverlängerung, für einen pünktlichen, effizienten und robusten Flugbetrieb



Dank Pistenverlängerungen zwei leistungsfähige Betriebskonzepte

- robuster und effizienterer Betrieb am Tag, weniger Verspätungen in der Nacht
- weniger Verspätungen



Weniger Einfluss des Wetters auf Kapazität des Betriebs

- Betrieb und Spitzenkapazität robuster bei ungünstigem Wetter



Mehr Planungsreserve für Piloten

- Höhere Sicherheitsmarge bei Start und Landung dank längeren Pisten
- Weniger Pistenwechsel aus Safety-Gründen, effizienterer Betrieb



Effizienter Verkehr reduziert unnötige Schadstoffemissionen

- Weniger CO2 und andere Schadstoffe wegen kürzeren Rollwegen und effizienterer Abwicklung am Boden und in der Luft

Thank you





«Mit den Pistenverlängerungen 28 und 32 wird ein massgeblicher Sicherheitsgewinn sowie eine Verbesserung der Stabilität des Flugbetriebs und damit auch der Pünktlichkeit erzielt.»

Medienmitteilung des Regierungsrats vom 3. Juni 2021

