



Kanton Zürich

Energiemangellage

Regierungsrat Martin Neukom, Baudirektor

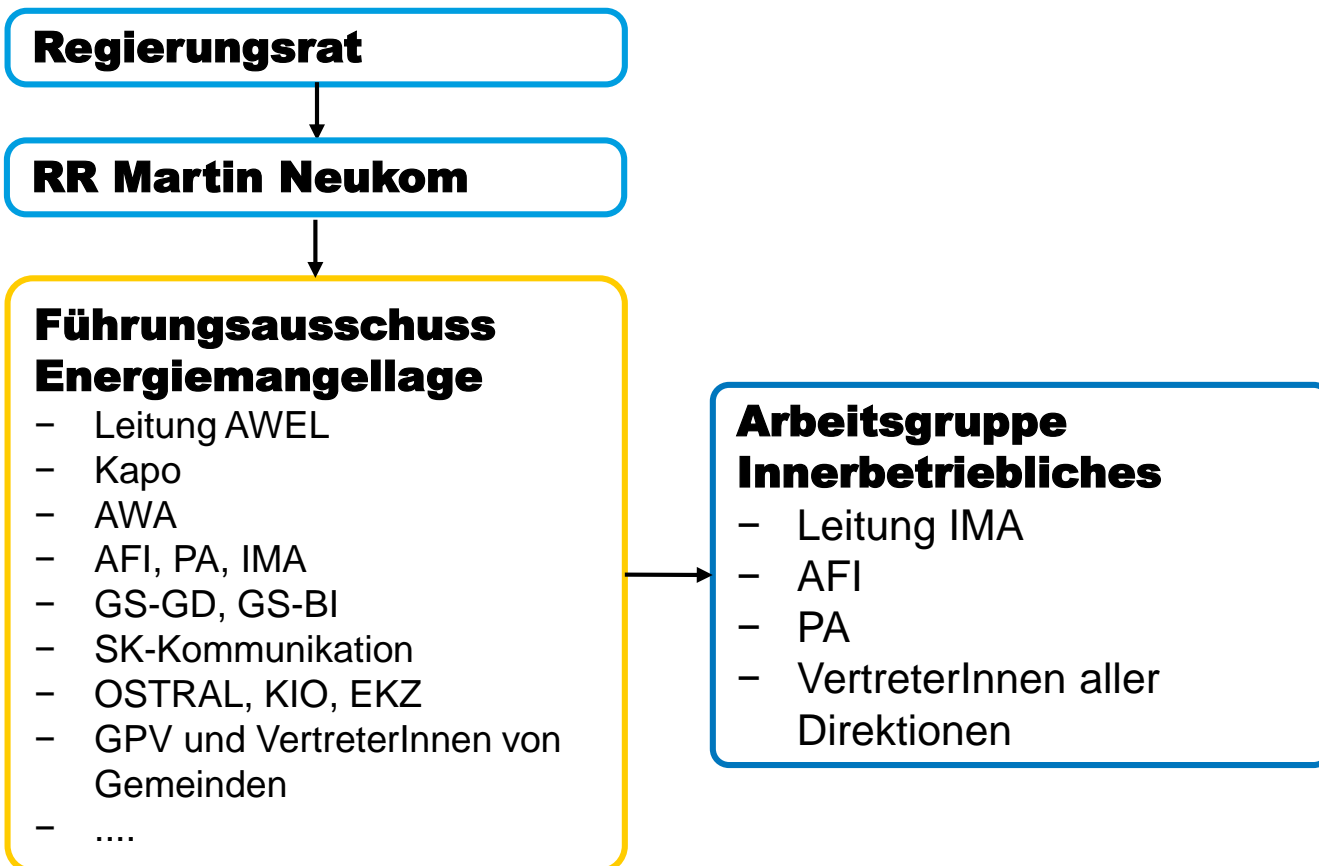
Jörg Kündig, Präsident Verband der Gemeindepräsidenten des Kantons Zürich

Daniel Bucher, EKZ, Leiter Geschäftsbereich Netze

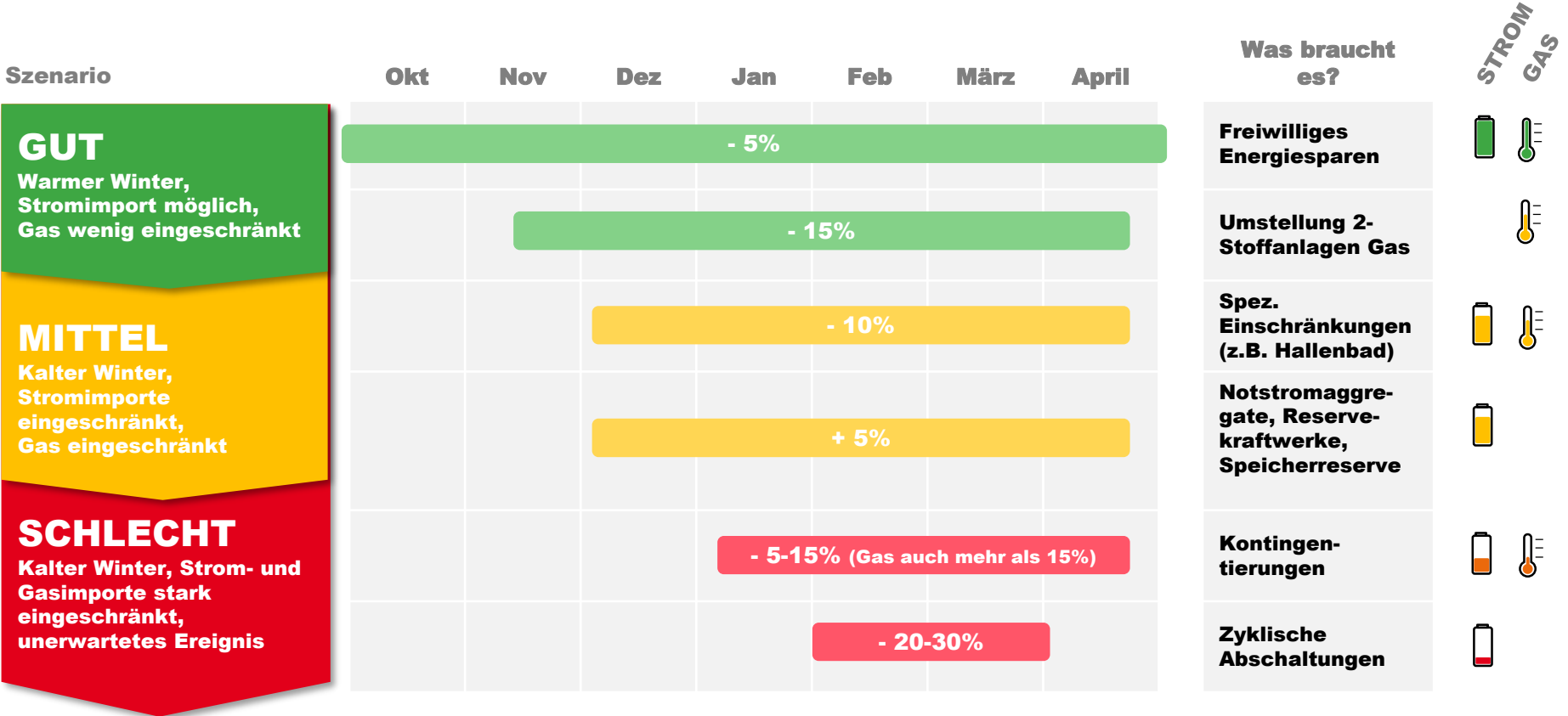
Point de Presse, 27. September 2022

Regierungsrat Martin Neukom
Baudirektor

Organisation Kanton Zürich



Szenarien



Geschätzte Reduktion Nachfrage (-) bzw. Erhöhung Angebot (+) in %

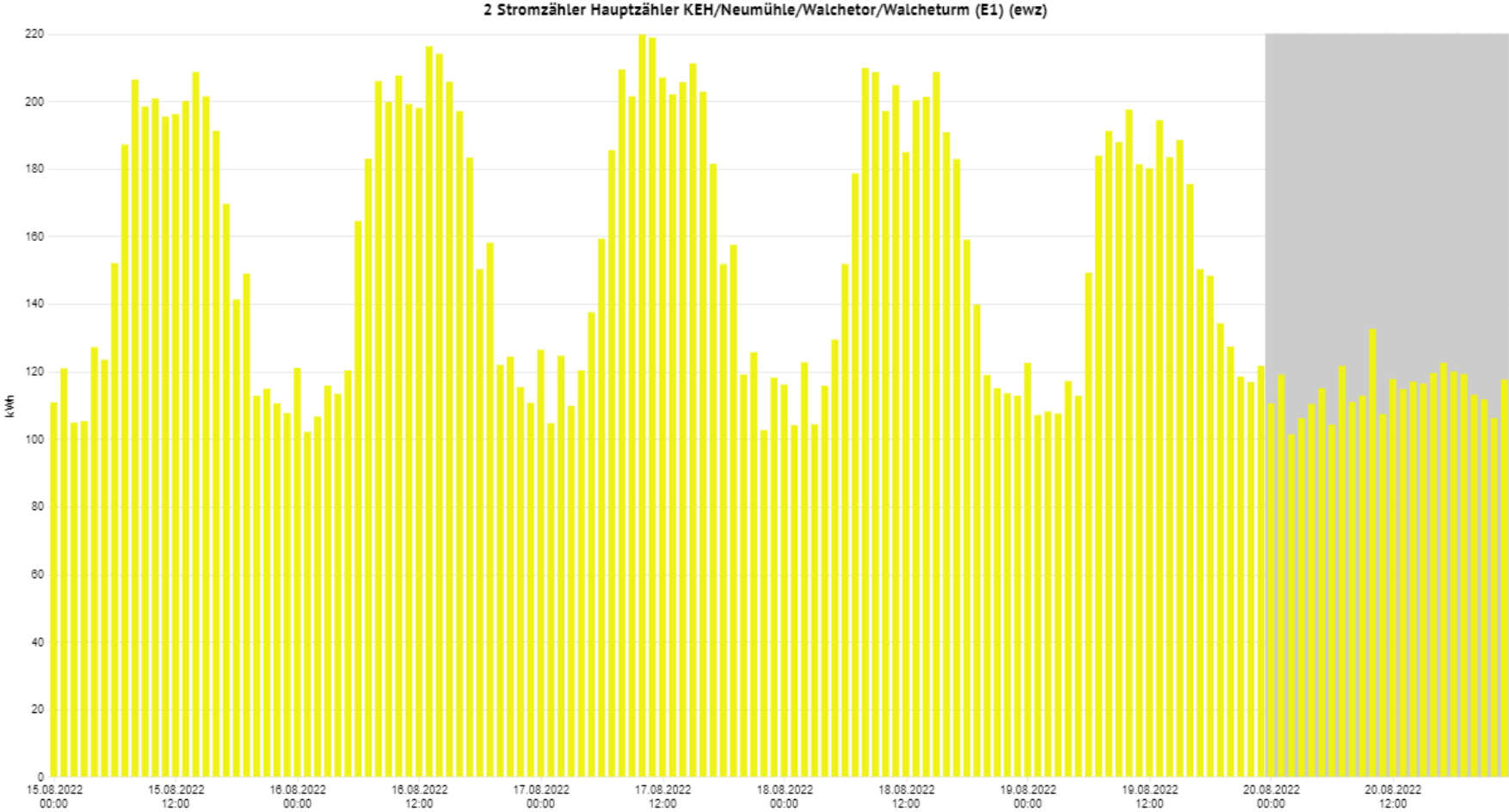
Sparmassnahmen Verwaltung

	Stromverbrauch	
Kanton Zürich :	10'000 GWh/a	100%
Verwaltung und Anstalten :	60 GWh/a	0.6%

Sparmassnahmen Verwaltung

- Einschränkung der Gebäudebeleuchtung**
- Weniger heizen**
- Energieeffizientes Lüften**
- Standby reduzieren**

Stromverbrauch engere Zentralverwaltung



✓ Stundenwerte, 2 Stromzähler Hauptzähler KEH/Neumühle/Walchetor/Walcheturm (E1) (ewz), alle Medien, Istwert
■ Verbrauch bzw. Wert ■ Kalenderereignisse



Beispiel Engere Zentralverwaltung:

Bei Reduktion von 11 Watt Standby pro Person werden bei 1300 Personen total pro Jahr 125'000 kWh eingespart.

Das entspricht 10% des Stromverbrauchs der EZV.

Top 3 Sparmassnahmen für alle

- 1. Standby-Verbrauch eliminieren.
Steckerleisten mit Schalter verwenden**
- 2. Raumtemperatur reduzieren**
- 3. Keine Kippfenster – wirksam lüften**



Ausblick



Bund

Gas

- Verordnungsentwürfe Gas liegen vor.
- Empfehlung Umschaltung Zweistoffanlagen abgegeben.
- LRV und CO2V angepasst für Zweistoffanlagen.

Strom

- Verordnungsentwürfe Strom noch ausstehend.
- Rechtsgrundlagen für Notstromaggregate (LRV, CO2V, EnerG)

