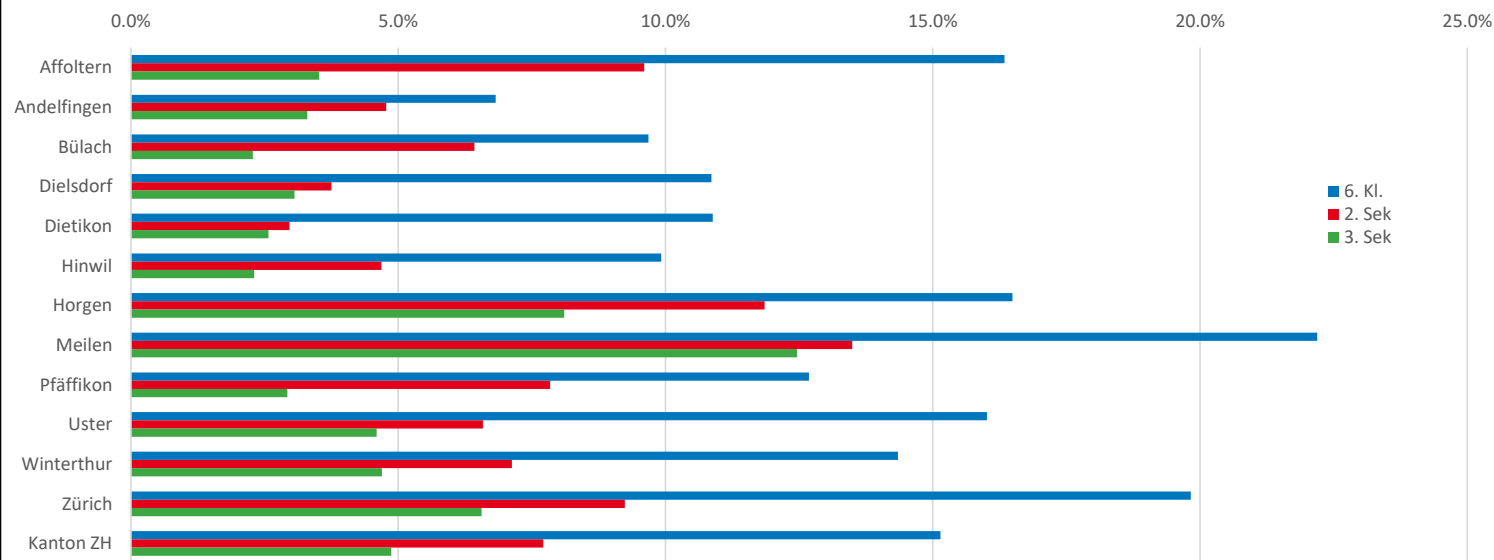


ZAP 2021: Aufnahme in die Lang- und Kurzgymnasien, je Bezirk

Bezirk nach Wohngemeinde	Langgymnasium					Kurzgymnasium ab 2. Sek.					Kurzgymnasium ab 3. Sek.					über alle Stufen				
	Geprüfte	Aufnahme	6. Schul- jahr	Prüfungs- quote	Aufnahme- quote	Geprüfte	Aufnahme	8. Schul- jahr	Prüfungs- quote	Aufnahme- quote	Geprüfte	Aufnahme	9. Schul- jahr	Prüfungs- quote	Aufnahme- quote	Geprüfte	Aufnahme	Prüfungs- quote	Aufnahme- quote	Erfolgs- quote
Affoltern	206	101	618	33.3%	16.3%	93	48	500	18.6%	9.6%	37	16	454	8.1%	3.5%	336	165	21.4%	10.5%	49.1%
Andelfingen	51	23	337	15.1%	6.8%	44	15	314	14.0%	4.8%	22	10	303	7.3%	3.3%	117	48	12.3%	5.0%	41.0%
Bülach	392	150	1 549	25.3%	9.7%	203	83	1 292	15.7%	6.4%	113	27	1 185	9.5%	2.3%	708	260	17.6%	6.5%	36.7%
Dielsdorf	232	97	893	26.0%	10.9%	123	30	800	15.4%	3.8%	72	25	817	8.8%	3.1%	427	152	17.0%	6.1%	35.6%
Dietikon	248	97	891	27.8%	10.9%	95	21	708	13.4%	3.0%	72	19	739	9.7%	2.6%	415	137	17.8%	5.9%	33.0%
Hinwil	225	99	998	22.5%	9.9%	128	39	832	15.4%	4.7%	57	20	867	6.6%	2.3%	410	158	15.2%	5.9%	38.5%
Horgen	454	219	1 328	34.2%	16.5%	286	119	1 004	28.5%	11.9%	141	72	888	15.9%	8.1%	881	410	27.4%	12.7%	46.5%
Meilen	450	253	1 140	39.5%	22.2%	289	112	830	34.8%	13.5%	154	75	602	25.6%	12.5%	893	440	34.7%	17.1%	49.3%
Pfäffikon	173	85	670	25.8%	12.7%	109	44	561	19.4%	7.8%	50	15	513	9.7%	2.9%	332	144	19.0%	8.3%	43.4%
Uster	459	225	1 405	32.7%	16.0%	198	73	1 109	17.9%	6.6%	146	47	1 022	14.3%	4.6%	803	345	22.7%	9.8%	43.0%
Winterthur	491	255	1 777	27.6%	14.4%	258	106	1 487	17.4%	7.1%	153	64	1 363	11.2%	4.7%	902	425	19.5%	9.2%	47.1%
Zürich	1 259	651	3 283	38.3%	19.8%	620	228	2 468	25.1%	9.2%	382	140	2 134	17.9%	6.6%	2 261	1 019	28.7%	12.9%	45.1%
Kanton ZH	4 640	2 255	14 889	31.2%	15.1%	2 446	918	11 905	20.5%	7.7%	1 399	530	10 887	12.9%	4.9%	8 485	3 703	22.5%	9.8%	43.6%
Ausserhalb ZH	21	3				8	1				15	4				44	8			18.2%
Total	4 661	2 258	14 889	31.3%	15.2%	2 454	919	11 905	20.6%	7.7%	1 414	534	10 887	13.0%	4.9%	8 529	3 711	22.6%	9.8%	43.5%

ZAP 2021: Aufnahmequoten pro Bezirk



Prüfungsquote und Aufnahmequote beziehen sich jeweils auf die Gesamtzahl Schülerinnen und Schüler der gleichen Klassenstufe im Bezirk.

Die **Prüfungsquote** ist der Anteil Schülerinnen und Schüler, die an der Aufnahmeprüfung teilnehmen.

Die **Aufnahmequote** ist der Anteil der geprüften Schülerinnen und Schüler, die die Aufnahmeprüfung bestanden haben und voraussichtlich ins Gymnasium eintreten werden (nicht berücksichtigt sind die Schülerinnen und Schüler, die die ZAP bestanden, sich danach aber wieder abgemeldet haben).

Die **Erfolgsquote** bezieht sich auf die geprüften Schülerinnen und Schüler. Es ist der Anteil derjenigen Schülerinnen und Schüler, die die ZAP bestanden haben und voraussichtlich ins Gymnasium eintreten werden (nicht berücksichtigt sind die Schülerinnen und Schüler, die die ZAP bestanden, sich danach aber wieder abgemeldet haben).