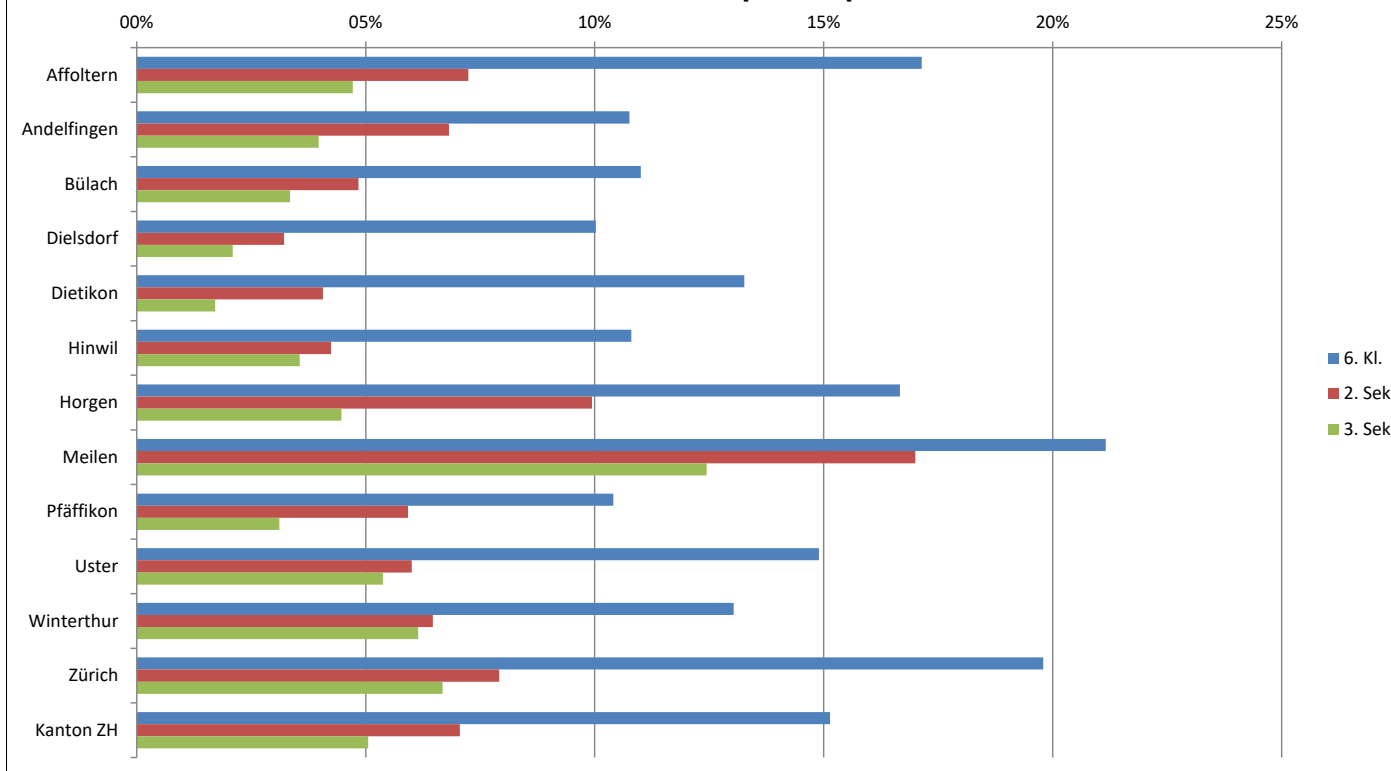


# ZAP 2019: Aufnahme in die Lang- und Kurzgymnasien, je Bezirk

Bezirk nach Wohngemeinde	Langgymnasium					Kurzgymnasium ab 2. Sek.					Kurzgymnasium ab 3. Sek.					über alle Stufen				
	Geprüfte	Aufnahme	6. Schul- jahr	Prüfungs- quote	Aufnahme- quote	Geprüfte	Aufnahme	8. Schul- jahr	Prüfungs- quote	Aufnahme- quote	Geprüfte	Aufnahme	9. Schul- jahr	Prüfungs- quote	Aufnahme- quote	Geprüfte	Aufnahme	Prüfungs- quote	Aufnahme- quote	Erfolgs- quote
Affoltern	178	103	601	30%	17%	68	36	497	14%	07%	44	21	445	10%	05%	290	160	19%	10%	55%
Andelfingen	58	37	344	17%	11%	42	21	308	14%	07%	18	11	277	06%	04%	118	69	13%	07%	58%
Bülach	373	151	1 372	27%	11%	191	65	1 343	14%	05%	86	40	1 195	07%	03%	650	256	17%	07%	39%
Dielsdorf	201	87	868	23%	10%	123	27	839	15%	03%	52	17	812	06%	02%	376	131	15%	05%	35%
Dietikon	218	106	799	27%	13%	109	28	689	16%	04%	56	12	701	08%	02%	383	146	17%	07%	38%
Hinwil	215	100	926	23%	11%	115	37	872	13%	04%	70	30	843	08%	04%	400	167	15%	06%	42%
Horgen	406	204	1 224	33%	17%	257	99	996	26%	10%	99	38	850	12%	04%	762	341	25%	11%	45%
Meilen	436	230	1 087	40%	21%	297	144	847	35%	17%	165	84	675	24%	12%	898	458	34%	18%	51%
Pfäffikon	142	64	615	23%	10%	97	33	557	17%	06%	49	16	514	10%	03%	288	113	17%	07%	39%
Uster	390	196	1 316	30%	15%	189	67	1 116	17%	06%	110	56	1 042	11%	05%	689	319	20%	09%	46%
Winterthur	439	223	1 711	26%	13%	226	93	1 438	16%	06%	140	77	1 253	11%	06%	805	393	18%	09%	49%
Zürich	1 138	610	3 082	37%	20%	538	189	2 388	23%	08%	325	136	2 037	16%	07%	2 001	935	27%	12%	47%
Kanton ZH	4 194	2 111	13 945	30%	15%	2 252	839	11 890	19%	07%	1 214	538	10 644	11%	05%	7 660	3 488	21%	10%	46%
Ausserhalb ZH	18	7				14	6				12	3				44	16			36%
Total	4 212	2 118	13 945	30%	15%	2 266	845	11 890	19%	07%	1 226	541	10 644	12%	05%	7 704	3 504	21%	10%	45%

## ZAP 2019: Aufnahmequoten pro Bezirk



**Prüfungsquote und Aufnahmequote** beziehen sich jeweils auf die Gesamtzahl Schülerinnen und Schüler der gleichen Klassenstufe im Bezirk. Die **Erfolgsquote** bezieht sich auf die geprüften Schülerinnen und Schüler.

Die **Prüfungsquote** ist der Anteil Schülerinnen und Schüler, die an der Aufnahmeprüfung teilnahmen.

Die **Aufnahmequote** bezieht sich auf die Gesamtzahl Schülerinnen und Schüler der gleichen Klassenstufe im Kanton. Sie ist der Anteil Schülerinnen und Schüler der gleichen Klassenstufe, die zur Aufnahmeprüfung angetreten sind und diese bestanden haben.

Die **Erfolgsquote** ist der Anteil der geprüften Schülerinnen und Schüler, die die Aufnahmeprüfung bestanden haben.