

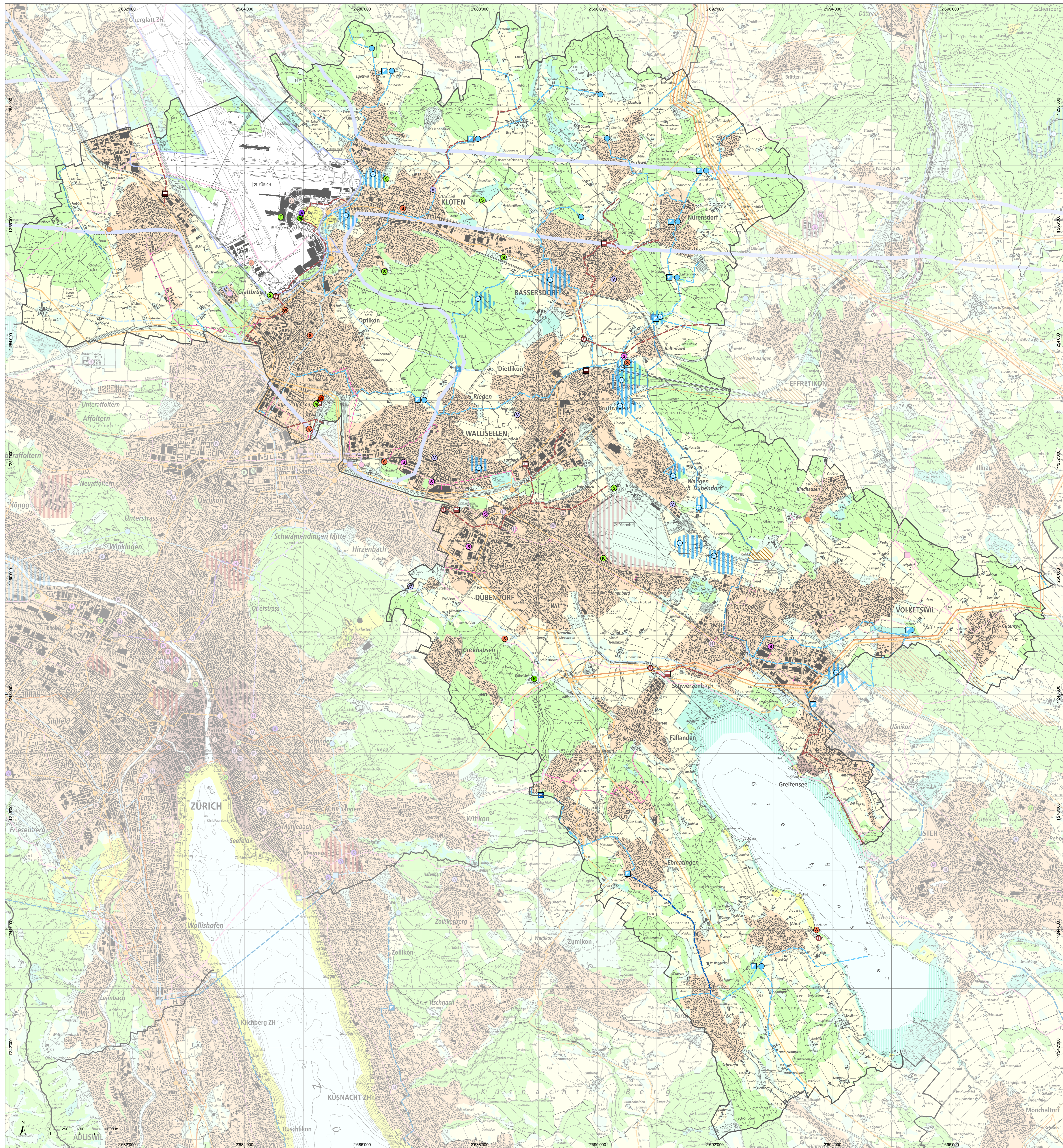
Kanton Zürich **Regionaler Richtplan  
Glattal**

Ver- und Entsorgung /  
öffentliche Bauten und  
Anlagen

1:25'000

Beschluss des Regierungsrates vom 14.02.2018  
(RRB Nr. 123 / 2018)

Karte reproduziert mit Bewilligung von swisstopo (0701031600)



- |                                       |                         |   |
|---------------------------------------|-------------------------|---|
| Kantonal<br>buntes/grün               | Regional<br>buntes/grün |   |
| <b>Versorgung, Entsorgung</b>         |                         |   |
|                                       |                         | Grundwasserschutzgebiet                   |
|                                       |                         | Grundwasseranreicherung                   |
|                                       |                         | Grundwasserfassung                        |
|                                       |                         | See- oder Flusswasserfassung              |
|                                       |                         | Aufbereitungsanlage                       |
|                                       |                         | Reservoir                                 |
|                                       |                         | Stufenpumpwerk                            |
|                                       |                         | Wassertransportleitung                    |
|                                       |                         | Materialgewinnungsgebiet                  |
|                                       |                         | Wasserkraftwerk                           |
|                                       |                         | Unterwerk                                 |
|                                       |                         | Hochspannungleitung                       |
|                                       |                         | Höchstspannungleitung                     |
|                                       |                         | Kabelleitung                              |
|                                       |                         | Heizkraftwerk / Energiezentrale           |
|                                       |                         | Fernwärmehauptleitung                     |
|                                       |                         | Erdgasverteilzentrale                     |
|                                       |                         | Erdgastransportleitung ≤ 5 Bar            |
|                                       |                         | Erdgastransportleitung > 5 Bar            |
|                                       |                         | Stehantlager                              |
|                                       |                         | Kehrichtverbrennungsanlage                |
|                                       |                         | Deponie                                   |
|                                       |                         | Abwasserreinigungsanlage                  |
|                                       |                         | Regenbecken                               |
|                                       |                         | Schmutz- oder Mischwasserleitung          |
| <b>Öffentliche Bauten und Anlagen</b> |                         |   |
|                                       |                         | Bildung und Forschung                     |
|                                       |                         | B Berufsbildung                           |
|                                       |                         | F Fachhochschule                          |
|                                       |                         | H Hochschule                              |
|                                       |                         | M Mittelschule                            |
|                                       |                         | S Schule / weitere Bildungsinstitution    |
|                                       |                         | A Akutversorgung mit Notfallstation       |
|                                       |                         | P Allgemeine Psychiatrie                  |
|                                       |                         | S Spezialisierte Klinik                   |
|                                       |                         | V Pflegeversorgung                        |
|                                       |                         | F Freizeit                                |
|                                       |                         | K Kultur                                  |
|                                       |                         | M Messe und Kongresswesen                 |
|                                       |                         | S Sport                                   |
|                                       |                         | J Justiz                                  |
|                                       |                         | S Sicherheit                              |
|                                       |                         | V Verwaltung                              |
|                                       |                         | W Werkhof                                 |
|                                       |                         | Fachübergreifende Gebietsplanung          |
| <b>Informationsinhalt</b>             |                         |   |
|                                       |                         | Siedlungsgebiet                           |
|                                       |                         | Schutzwürdiges Ortsbild                   |
|                                       |                         | Fruchtfolgetäler im Landwirtschaftsgebiet |
|                                       |                         | Übriges Landwirtschaftsgebiet             |
|                                       |                         | Erholungsgebiet                           |
|                                       |                         | Naturschutzgebiet (in Gewässern)          |
|                                       |                         | Wald                                      |
|                                       |                         | Gewässer                                  |
|                                       |                         | Übriges Gebiet                            |
|                                       |                         | Flughafenperimeter                        |
|                                       |                         | Abgrenzungslinie Flughafen                |
|                                       |                         | Regionsgrenze                             |
|                                       |                         | Gemeindegrenze                            |