

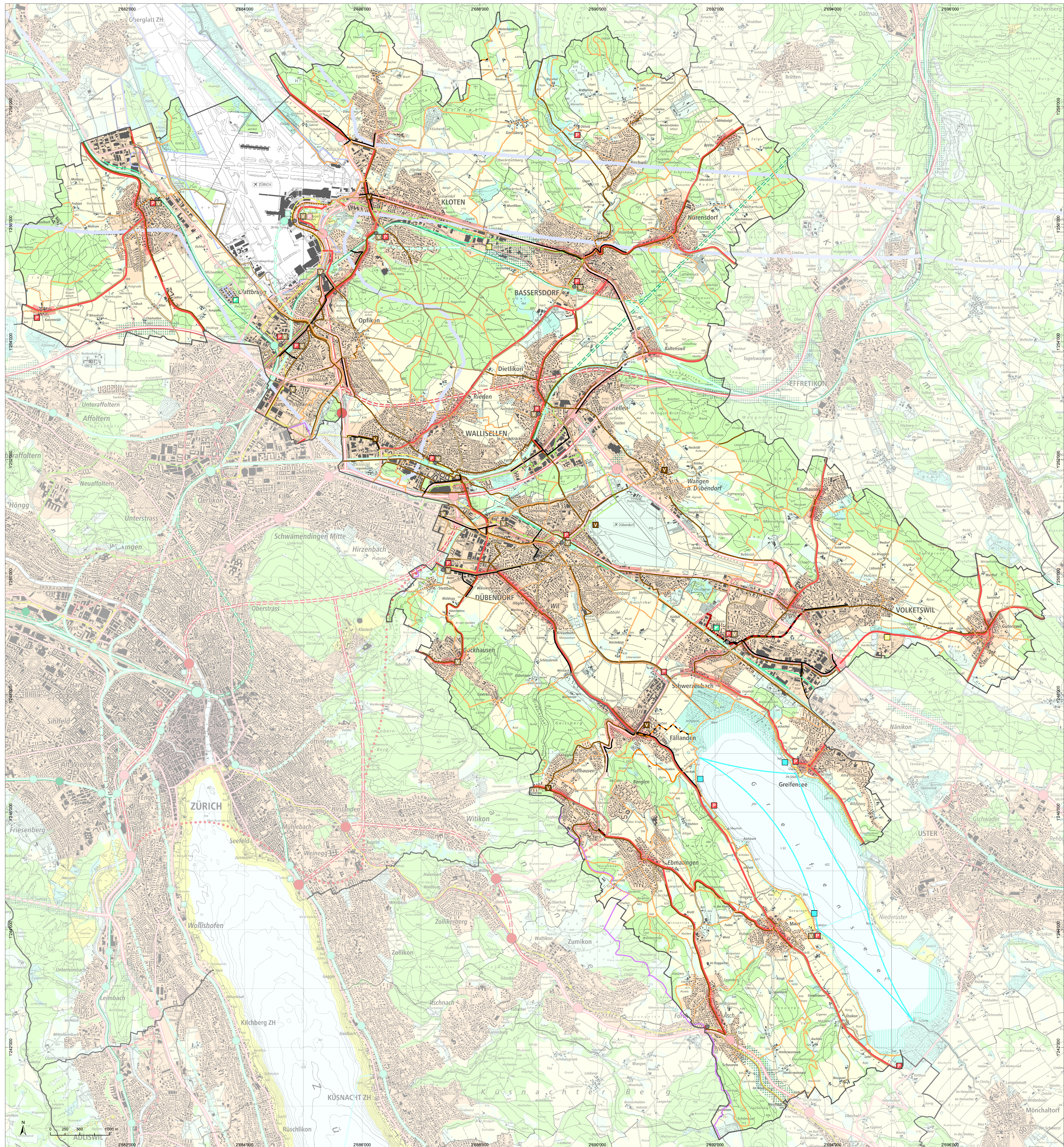
Kanton Zürich
Regionaler Richtplan
Glattal

Verkehr

1:25'000

Beschluss des Regierungsrates vom 14.02.2018
(RRB Nr. 123 / 2018)

Karte reproduziert mit Bewilligung von swisstopo (0701031600)



- | | |
|---------------------------|---|
| | |
| Kantonal | Regional |
| bestehend | bestehend |
| Verkehr | |
| | Hochleistungsstrasse |
| | Ausbau Hochleistungsstrasse |
| | Hauptverkehrsstrasse |
| | Abklassierung Hauptverkehrsstrasse / Rückbau bei Ersatz |
| | Verbindungsstrasse |
| | Abklassierung Verbindungsstrasse / Rückbau bei Ersatz |
| | Umgestaltung Strassenraum |
| | Tunnel Hochleistungsstrasse |
| | Ausbau Tunnel Hochleistungsstrasse |
| | Tunnel Hauptverkehrsstrasse |
| | Variante / zu prüfende Linienführung |
| | Anschluss |
| | Autobahnstation |
| | Parkierungsanlage |
| | Radroute von nationaler Bedeutung |
| | Radweg |
| | Bei Ersatz aufzuhebender Radweg |
| | Veloparkierungsanlage |
| | Fuss- / Wanderweg |
| | Fuss- / Wanderweg mit Hartbelag |
| | Bei Ersatz aufzuhebender Fuss- / Wanderweg |
| | Reitweg |
| | Busstrasse |
| | Wichtige Haltestelle |
| | Bahnlinie doppel- oder mehrspurig |
| | Ausbau Bahnlinie |
| | Bahntunnel doppel- oder mehrspurig |
| | Ausbau Bahntunnel |
| | Bahntunnel einspurig |
| | Grosser Bahnhof |
| | Station / Haltestelle |
| | Haltestelle Reisebusverkehr |
| | Güterumschlag |
| | Anschlussgleis |
| | Schmalspurbahn / Tramlinie |
| | Rückbau bei Ersatz |
| | Schmalspurtunnel / Tramtunnel |
| | Variante / zu prüfende Linienführung |
| | Station / Haltestelle |
| | Depot Tram / Bus |
| | Luftseilbahn |
| | Schiffahrtslinie |
| | Hafen / Bootslandeplatz |
| | Flughafenperimeter |
| | Abgrenzungslinie Flughafen |
| Informationsinhalt | |
| | Siedlungsgebiet |
| | Schutzwürdiges Ortsbild |
| | Fruchtfolgetäche im Landwirtschaftsgebiet |
| | Übriges Landwirtschaftsgebiet |
| | Erholungsgebiet |
| | Naturschutzgebiet (in Gewässern) |
| | Landschaftsverbinding |
| | Wald |
| | Gewässer |
| | Übriges Gebiet |
| | Regionsgrenze |
| | Gemeindengrenze |

Planer AG / TEAMplaner 26. Februar 2018, Dokument 1401_060_18026_RRP_VKR.mxd
Darstellung auf nationalem Richtplan - Festsetzung des Kantonsgebietes vom 7. Juli 2017