

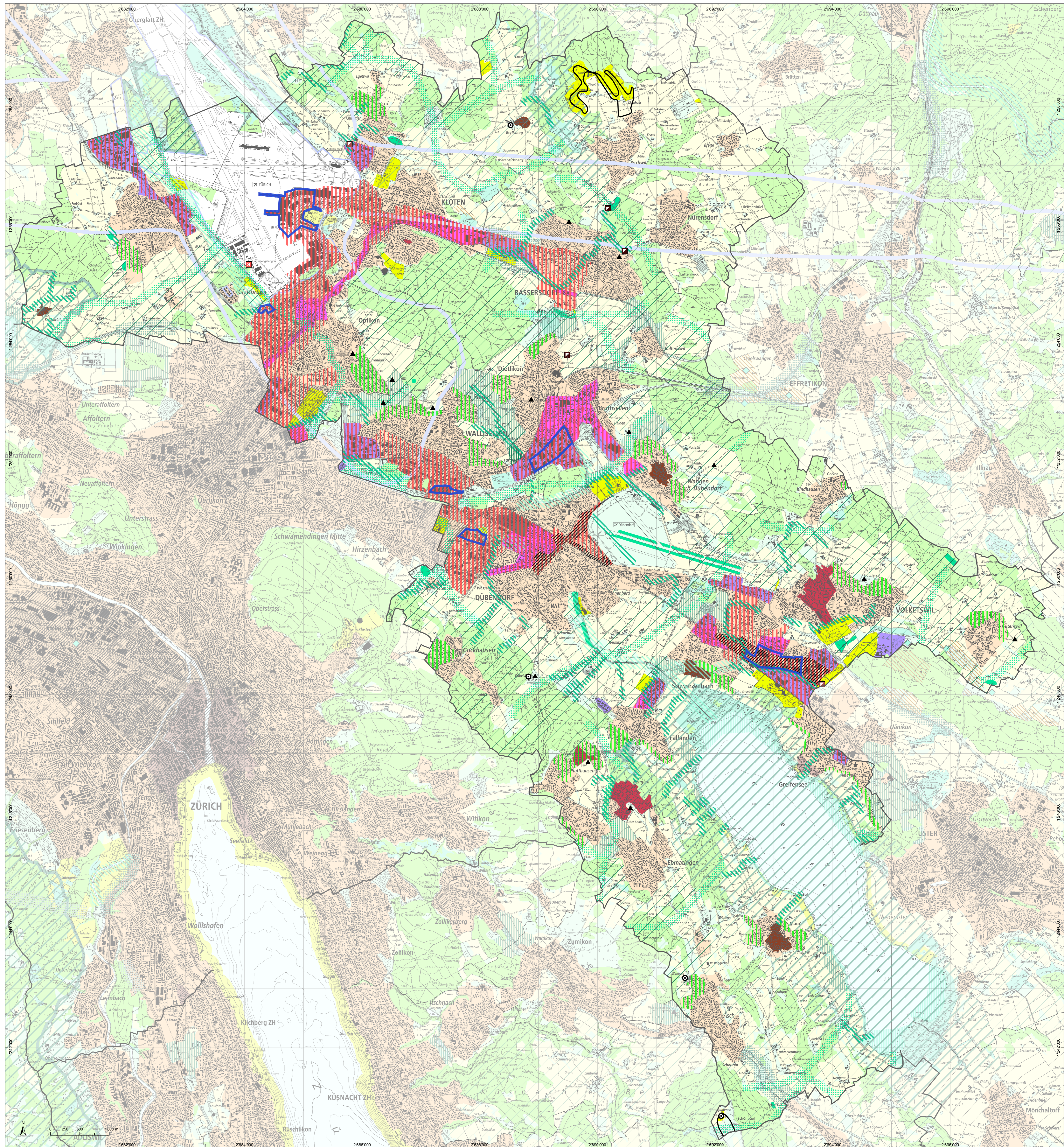
Kanton Zürich **Regionaler Richtplan  
Glattal**

**Siedlung und Land-  
schaft**

1:25'000

Beschluss des Regierungsrates vom 14.02.2018  
(RRB Nr. 123 / 2018)

Karte reproduziert mit Bewilligung von swisstopo (0701031600)



- |   |   |
|---|---|
| <p><b>Kantonal</b><br/>bestehend gezeichnet</p> | <p><b>Regional</b><br/>bestehend gezeichnet</p> |
|---|---|
- 
- Siedlung**
- Siedlungsgebiet
  - Zentrumgebiet
  - Schutzwürdiges Ortsbild
  - Gebiet zur Erhaltung der Siedlungsstruktur
  - Arbeitsplatzgebiet
  - Mischgebiet
  - Gebiet für öffentliche Bauten und Anlagen
  - Eignungsgebiet für Hochhäuser
  - Hohe bauliche Dichte
  - Niedrige bauliche Dichte
  - Gebiet für stark verkehrserzeugende Nutzung
  - Stand- / Durchgangplatz für Fahrende
- 
- Landschaft**
- Fruchtfolgefläche im Landschaftsgebiet
  - Übriges Landschaftsgebiet
  - Erholungsgebiet
  - Ausflugsziel
  - Aussichtspunkt
  - Naturschutzgebiet (in Gewässern)
  - Gruben- und Ruderalbiotop
  - Gewässerrevitalisierung
  - Vernetzungskorridor
  - Landschaftsschutzgebiet
  - Landschaftsförderungsgebiet
  - Landschaftsverbindung
  - Freihaltegebiet
  - Übriges Gebiet
  - Hochwasserrückhaltebecken
  - Langlaufloipe, Ski- oder Schittrillinie
- 
- Informationsinhalt**
- Materialgewinnungsgebiet
  - Wald
  - Gewässer
  - Bundesinventare
  - Landschaft (BLN), Moorlandschaft (ML) oder Auengebiet (AG) von nationaler Bedeutung
  - Flughafenperimeter
  - Abgrenzungslinie Flughafens
  - Regionsgrenze
  - Gemeindegrenze