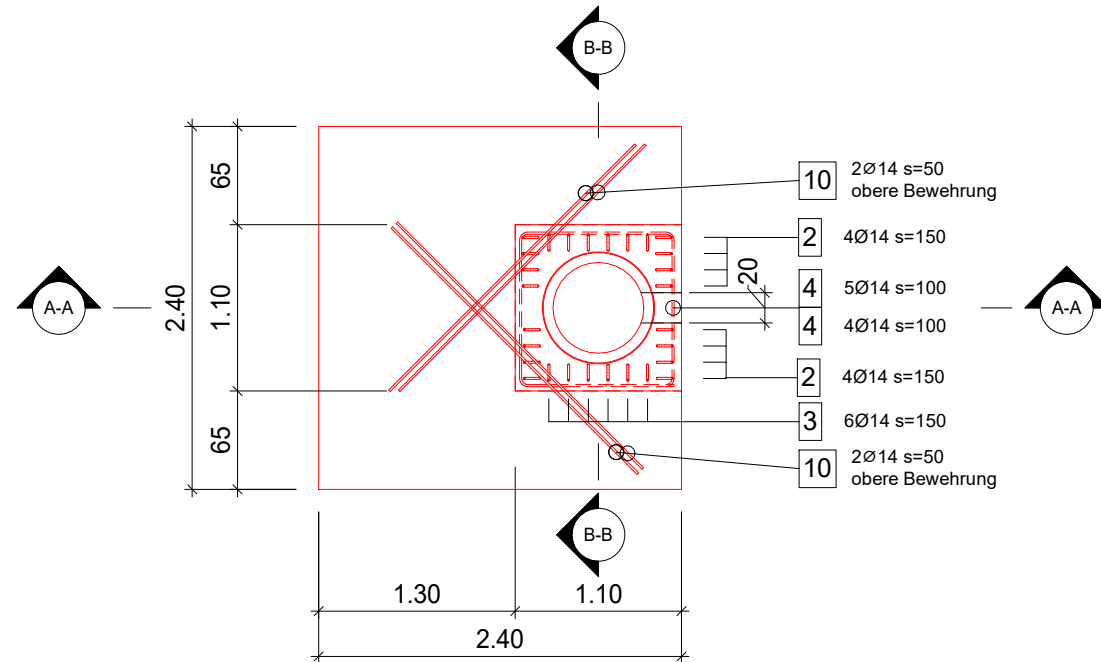
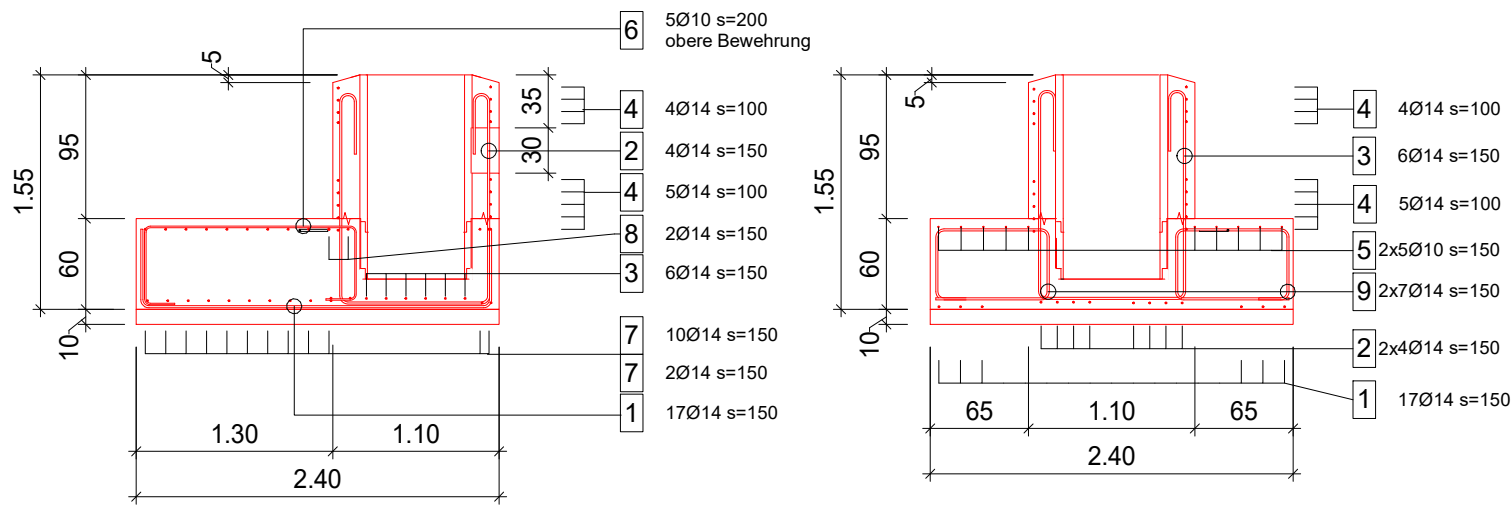


# Grundriss 1 : 50



## Schnitt A-A 1 : 50

## Schnitt B-B 1 : 50



Abschlusskappe / Füllbeton	NBR	Konstruktionsbeton NPK D, Tiefbaubeton T1	Magerbeton	Schalung	Bewehrung
Trockenbeton C30/37, XC4, XF2, XD1 D <sub>max</sub> = 16, CI 0.20, C3	Ø 600mm L = 1.30m t = 71mm	C25/30, XC4, XD1, XF2 D <sub>max</sub> 16, CI 0.10, C3 Bewehrungsüberdeckung 40mm	D <sub>max</sub> 16	Typ I	B500B

	NORMALIEN FUER STAATSTRASSEN		1:50	834-3
	Fundament FW 240 / 240			
	Bewehrung			
08.21				

Bezeichnung und Bauteil:

Fundament FW 240/240

Betonstahlst. Nr.

zu Plan Nr.

Unternehmer:

Datum

B500B

Gezeichnet

Revidiert

### ZUSAMMENSTELLUNG DER BETONSTAHLSTLSTE

FIX- UND LAGERLÄNGEN			METER-GEWICHT	BEARBEITET			
Ø mm	LÄNGE m	GEWICHT kg	kg/m	Ø mm	LÄNGE m	GEWICHT kg	
6			0.222	6			
8			0.395	8			
10			0.617	10	47.45	29.28	
12			0.888	12			
14	9.20	11.13	1.21	14	284.98	344.8	
16			1.58	16			
18			2.00	18			
20			2.47	20			
22			2.96	22			
26			4.17	26			
30			5.55	30			
TOTAL FIX- UND LAGERLÄNGEN			11.13 kg	TOTAL BEARBEITET			374.08 kg
ANZAHL POSITIONEN			10	GESAMTTOTAL			385.21 kg

POS.	STÜCK ZAHL	Ø mm	ABGEW. LÄNGE	TOTAL-LÄNGE	FORM (AUSSENMASSE IN CM)	BEMERKUNGEN
1	17	14	334	56.78		
2	8	14	478	38.24		d <sub>2</sub> = 4 x Ø
3	6	14	476	28.56		d <sub>2</sub> = 4 x Ø
4	9	14	444	39.96		
5	10	10	334	33.40		
6	5	10	281	14.05		
7	12	14	600	72.00		
8	2	14	596	11.92		
9	14	14	268	37.52		
10	4	14	230	9.20		